

Vous propose le cycle :

THÉÂTRE & LEADERSHIP

Prendre ta place de leader grâce la mise en scène théâtrale

8 séances de formation de 3 heures

Les mardis 14/05, 21/05, 28/05, 04/06, 11/06, 18/06/ et 25/06 et le mercredi 26/06/2024
de 18h15 à 21h15

ECOLE DES MINES DE PARIS
60 Bd Saint-Michel
75006 PARIS

Vous prenez des fonctions de management, d'encadrement d'équipe ou d'expertise dans un groupe de travail et souhaitez réussir ce passage.

Vous avez managé (ou allez manager) des équipes, des structures ou vous avez participé à des groupes de travail et vous souhaitez renouveler, développer ou améliorer vos compétences managériales, votre capacité posturale et votre influence.

Vous aimez le travail en équipe et vous souhaitez le rendre plus enthousiasmant, plus valorisant et plus efficace.

La réussite (le bien-être) du cadre en responsabilité d'une équipe ou au sein d'une équipe relève souvent de la faculté qu'il déploie à jouer son propre rôle : animer l'équipe, écouter l'individu, transmettre l'information décisionnelle et décrire l'environnement physique et émotionnel.

Nous vous proposons dans cette formation de scénariser vos envies, de mettre en scène votre personnage, de « jouer » votre propre rôle lors de la création d'une œuvre théâtrale... tout en restant, bien entendu, vous-même.

Objectifs :

A l'issue de la formation, les participants seront en capacité de prendre leur place dans une équipe, ils auront acquis (ou seront en voie) les réflexes :

- Se connaître, s'écouter, s'identifier, se déterminer.
- Ecouter les autres, les qualifier.
- Identifier ses objectifs. Les résoudre (une solution).
- Gagner en confiance – assertivité.
- Créer ou recréer son leadership. Le mettre en scène
- Être à l'aise dans le dialogue, trouver à s'enrichir.

Public concerné :

Cadres, en activité ou en recherche d'emploi, ayant déjà une expérience professionnelle.

Méthodes et outils pédagogiques :

- Alliance d'une approche théorique du leadership et d'une approche 'théâtre'.
- Intégration progressive des concepts sur une période de deux mois.

- Le management Authentique (L Baron et K Lewin), les officiers de cercle (Endenburg), les besoins (C Aimelet-P.), Les sciences cognitivo-comportementales (Jean Cottraux).

Programme :

- Identifier mon mode actuel d'influence
- S'exprimer avec le souffle et la voix
- Ecouter mes besoins et Satisfaire mes envies
- Connaître mon corps et jouer avec
- M'adapter au mode de fonctionnement des autres
- Bouger harmonieusement seul, en groupe
- Construire un spectacle et partager une vision inspirante
- Intégrer l'ensemble des acquis lors d'une représentation

1^{er} module : Connaître et se connaître

Qu'est-ce que le leadership ?

- Déterminer son objectif de leadership
- Comment peut-on le prendre en compte ?
- Déterminer sa capacité de changement
- Une méthode de validation d'un objectif
- Une méthode d'analyse des décisions (K Levin)
- Choix des secteurs d'exploration
- Démarrage de l'entretien bilatéral.

Mardi 14 mai 2024 de 18h15 à 21h15

Mardi 21 mai 2024 de 18h15 à 21h15

Passage public vers 19h : représentation.

Mercredi 26 juin 2024 de 18h15 à 21h15

Débriefing : jeu, utilité ou gain ?

2^{ème} module : Devenir

Les étapes de la mise en place du leadership

- Elaboration et cohésion d'une équipe.
- Prise de décision.
- Animation d'une réunion (ODJ, CR...)
- Animation d'une équipe
- Suivi d'un projet.

Mardi 28 mai 2024 de 18h15 à 21h15

Mardi 4 juin 2024 de 18h15 à 21h15

3^{ème} module : Intégrer

Exploration des techniques

- Comment et pourquoi les utiliser ?
- Savoir reconnaître celles qui me sont utiles.
- Identifier celles qui sont profitables à mon partenaire.
- Un coach ou pas ! Pourquoi ?
- Un peu de philo : liberté et/ou interdépendance ?

Mardi 11 juin 2024 de 18h15 à 21h15

Mardi 18 juin 2024 de 18h15 à 21h15

4^{ème} module : Restituer

Préparation de présentation

- Cohérence du groupe. Partage des temps forts
- Autonomie des individus.

Mardi 25 juin 2024 de 18h15 à 21h15

Modalités

Tarifs :

672 € TTC : Diplômé cotisant des associations d'écoles partenaires avec financement individuel.

994 € TTC : Autre participant ou non-cotisant des associations d'écoles partenaire avec financement personnel

1288 € HT : Tout salarié avec financement entreprise (Convention de formation).
1545,60 € TTC

Contacteur Nathalie Cremezi : nathalie.cremezi@inter-mines.org

Renseignements : jean-louis.leberre@mines-paris.org / jlleberre@wanadoo.fr / 06 12 23 67 50

Organisme de formation



Dynameans/Addendum : Organisme de formation enregistré sous le numéro NDA 117 56559575

Formation animée par :

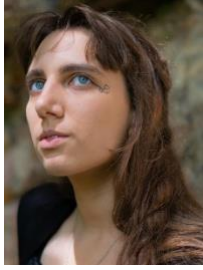


Jean-Louis LE BERRE

Ingénieur des Mines de Paris. Homme de théâtre.

Conçoit et anime des formations où la pratique du théâtre intervient comme un outil de mise en œuvre et un moyen pédagogique.

Nombreuses expériences en entreprises.



Camille LAYER

Comédienne, autrice et metteur en scène, diplômé du conservatoire Francis Poulenc et de la Sorbonne en Etudes Corporelles

Pour t'inscrire

[Théâtre & Leadership | Mines Paris Alumni \(mines-paris.org\)](https://mines-paris.org)

Attention : mines-paris.org vient de refondre son site, il y a donc quelques imperfections, qui sont très facilement évitables.

Sur la page du site cliquer sur cliquer sur 'participer' ou 'participer à l'événement'
Puis sur la fenêtre pop-up qui s'affiche choisir le cadre de gauche Public 's'inscrire à l'événement'
Puis se laisser guider pour remplir le formulaire.